

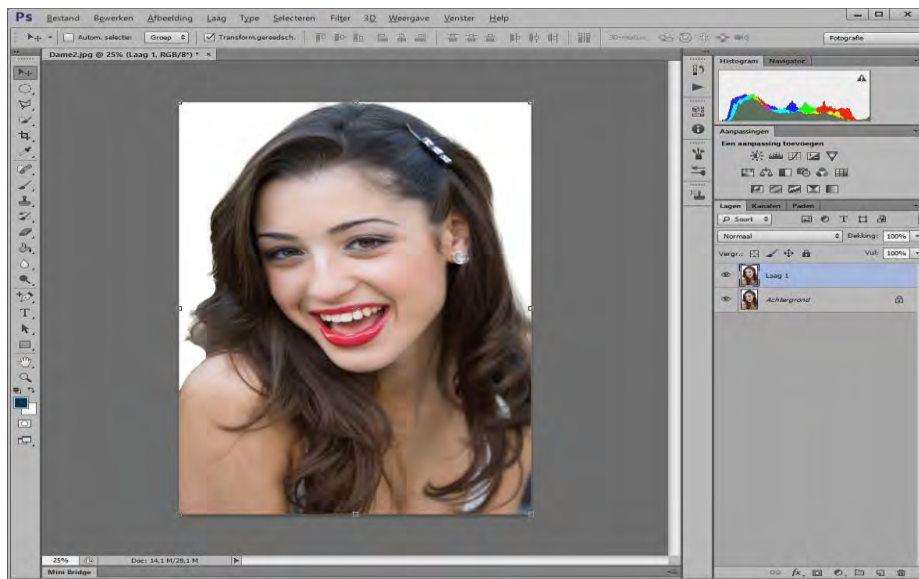
De Moeilijke

We beginnen met het openen van de foto en klikken Ctrl + J op ons toetsenbord.

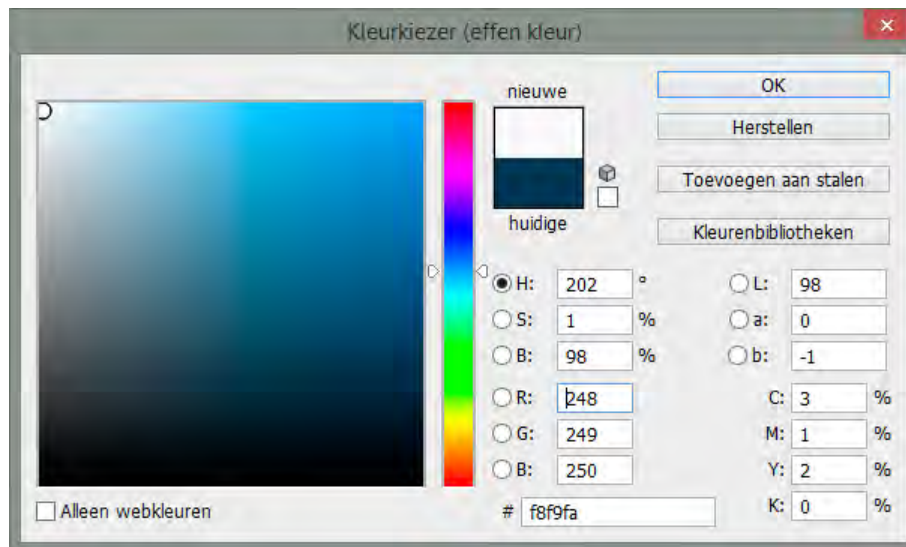
Dit plaatst een kopij van de foto op een nieuwe laag.

Klik vervolgens de knop "Nieuwe aanpassingslaag".

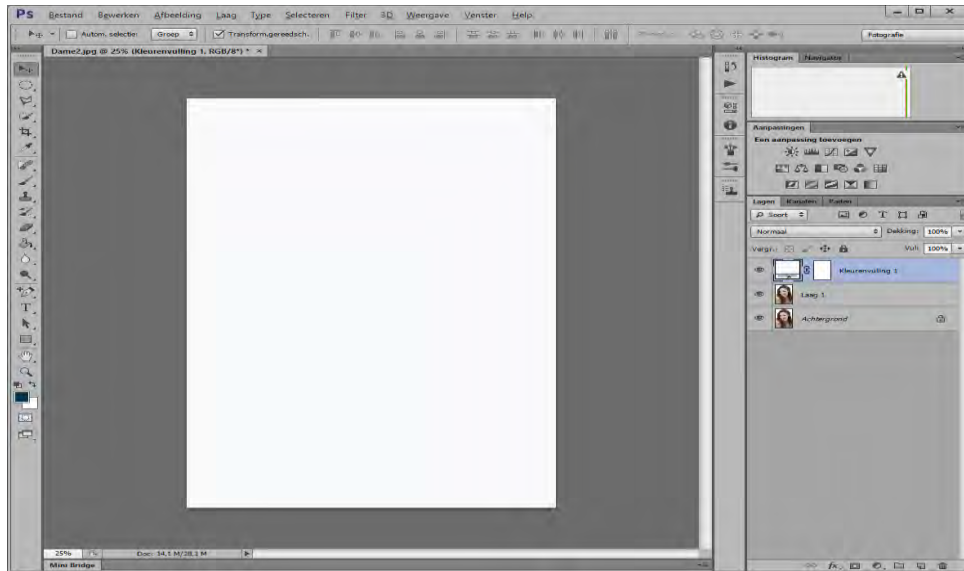
Kies "Volle kleur" in het pop-upmenu.



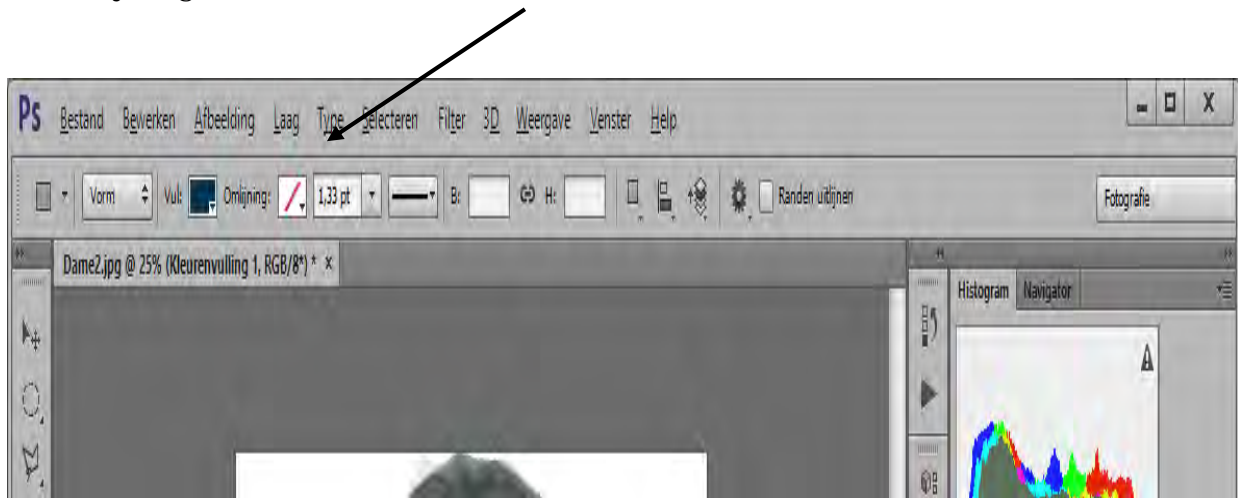
Selecteer "Wit" in het venster, en klik OK.



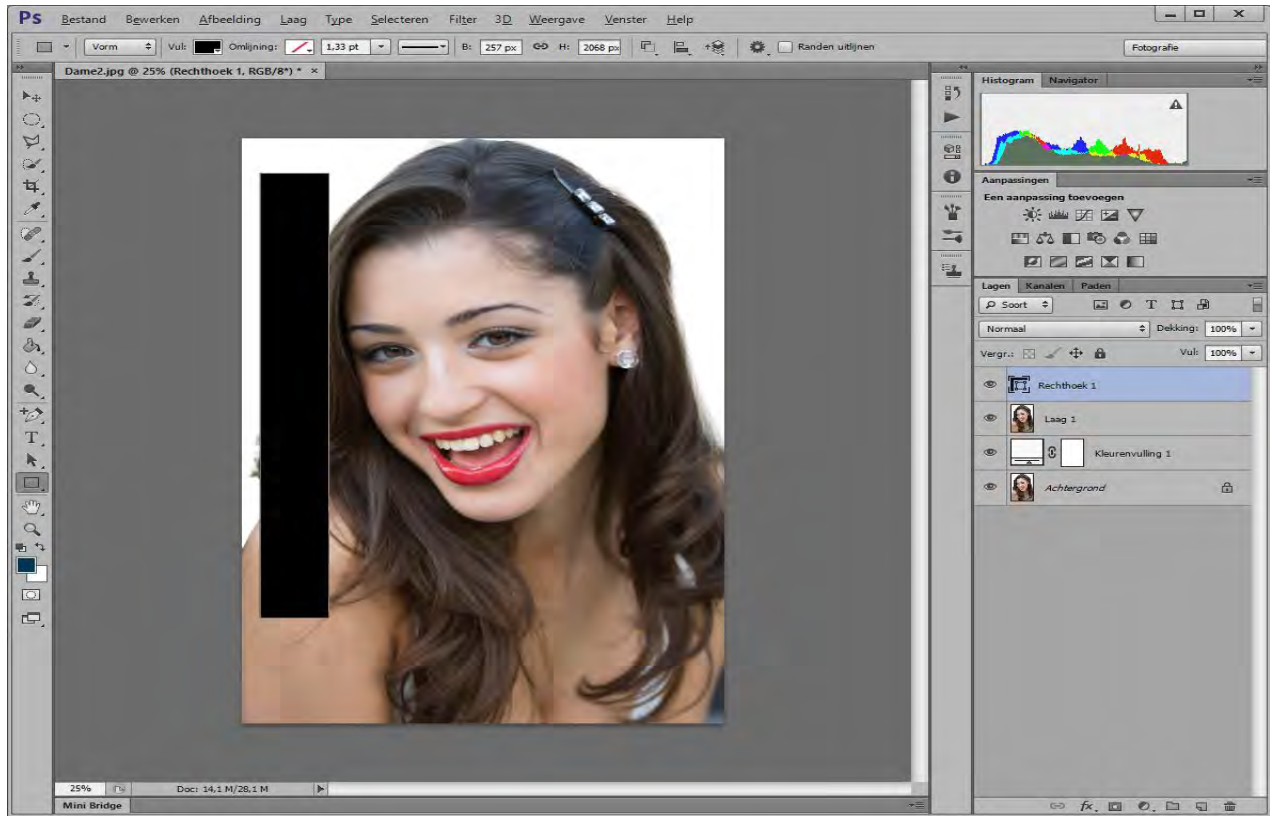
Dan hebben we het volgende.



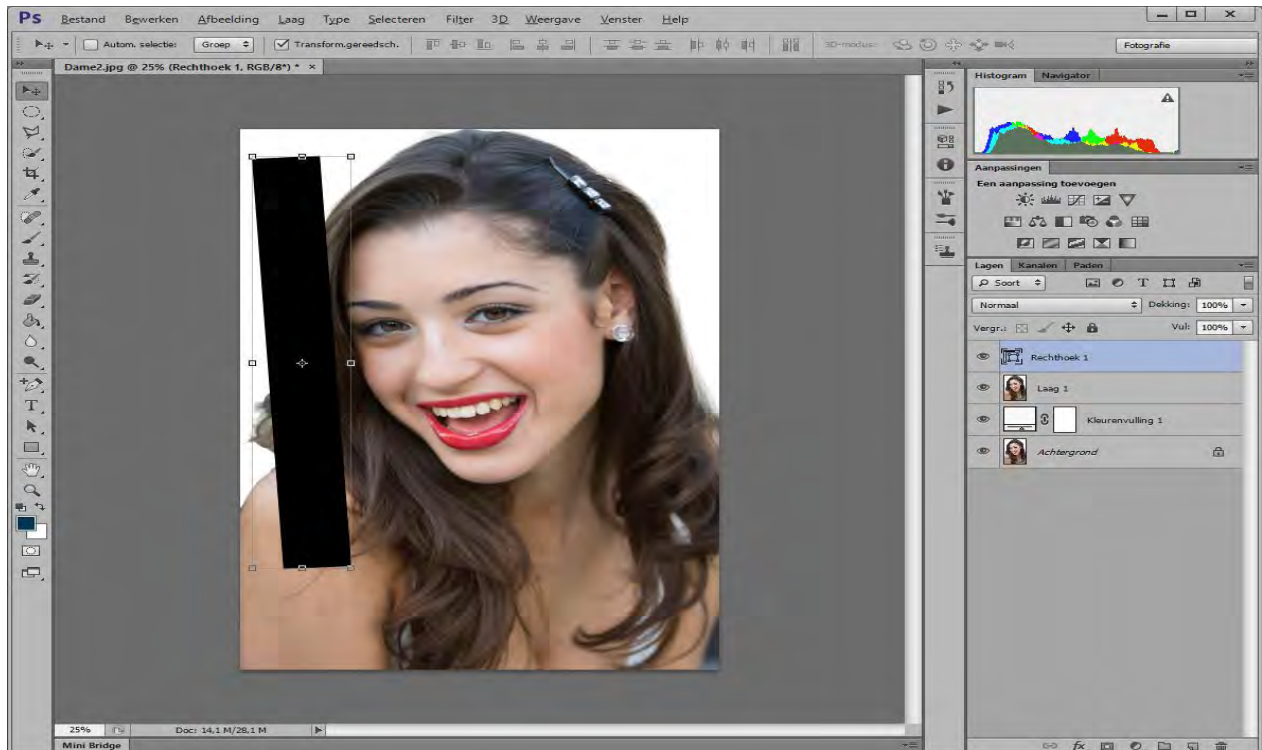
Sleep de aanpassing laag onder laag met de kopij van de foto.
Selecteer de laag met de kopij van de foto.
Selecteer het gereedschap "Rechthoek", kies "Vorm" in de optiebalk, en stel de omlijning van de vorm in als "Geen kleur".



Teken een rechthoek in de afbeelding.



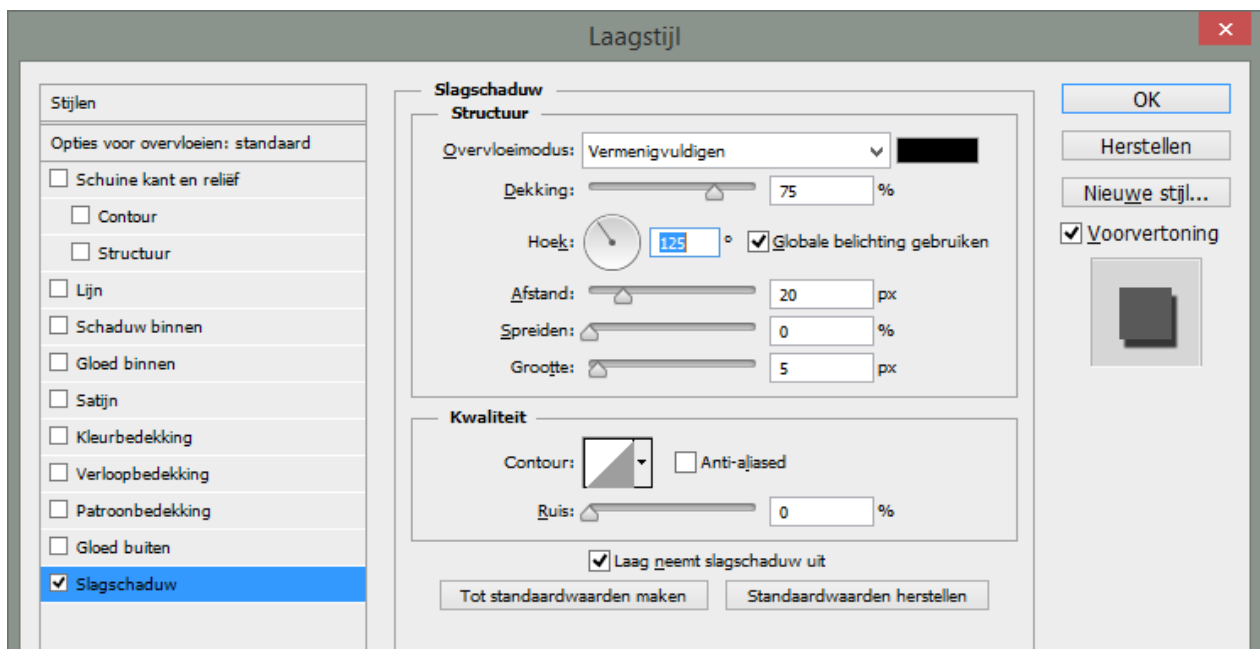
Sleep de laag met de rechthoek onder de laag van de Dame.
Klik Ctrl + T op je toetsenbord, en draai de rechthoek een beetje schuin.



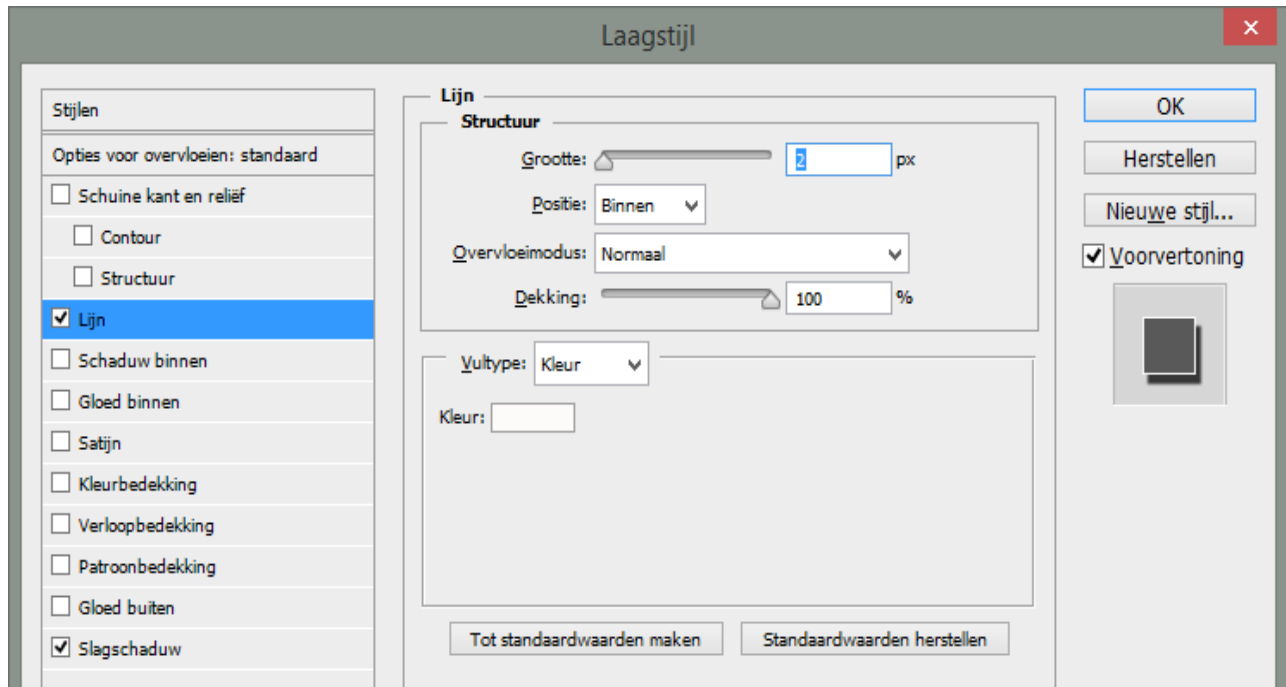
Selecteer de laag met de dame en klik de sneltoetscombinatie Ctrl + Alt + G op je toetsenbord.
Dit maakt van de laag een uitknipmasker.



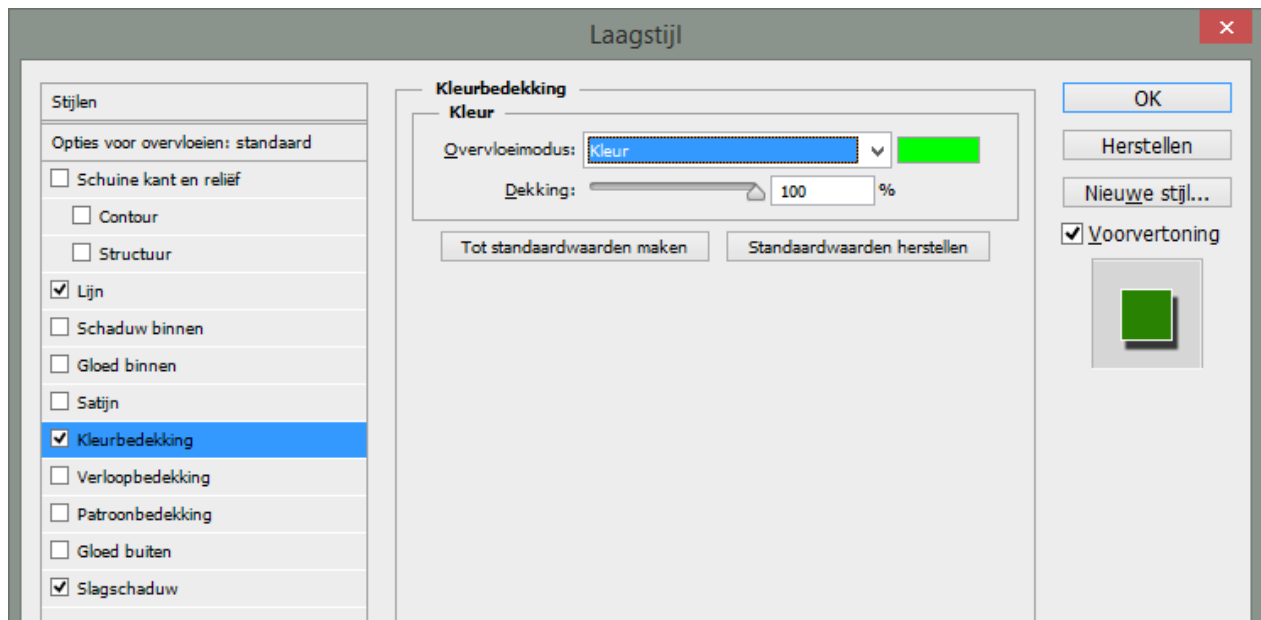
Selecteer de laag met de rechthoek en klik de knop "fx", kies "Slagschaduw"
Geef volgende instellingen in.



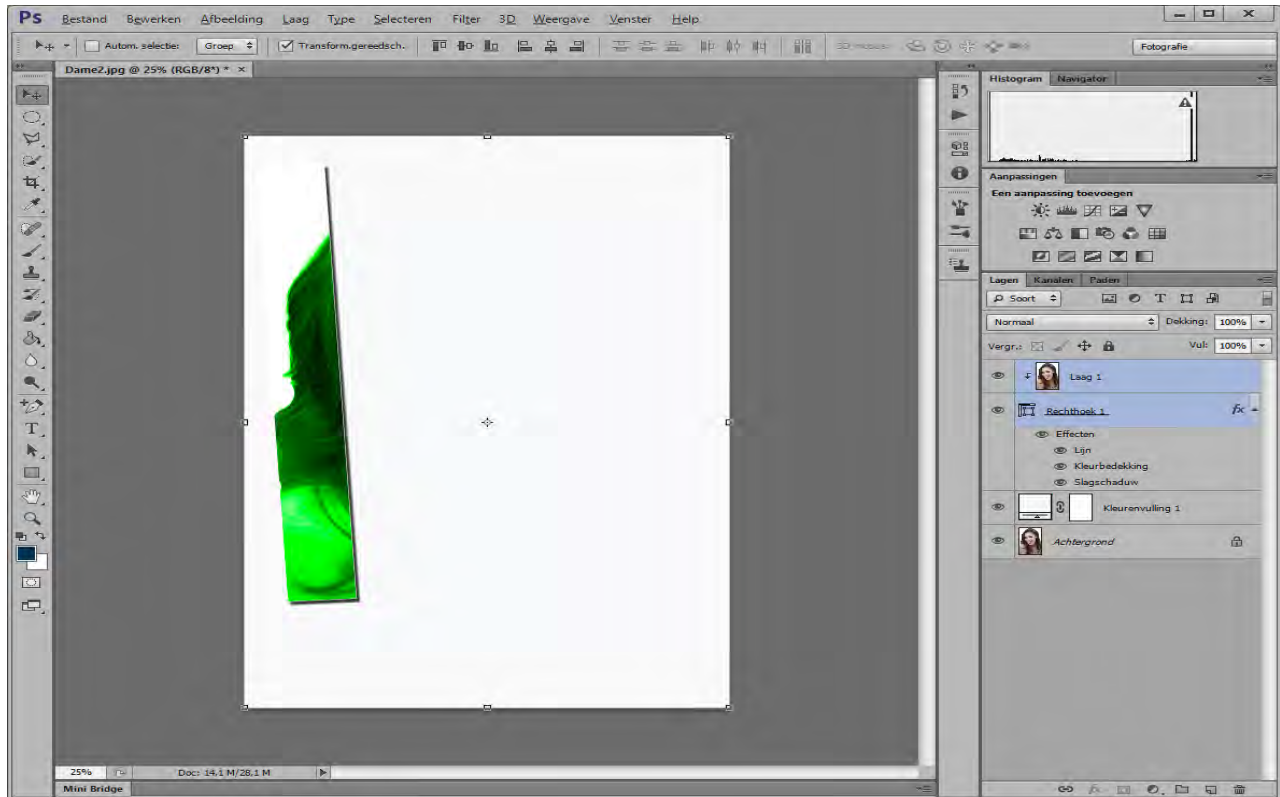
Kies vervolgens de stijl "Lijn" en geef volgende instellingen.



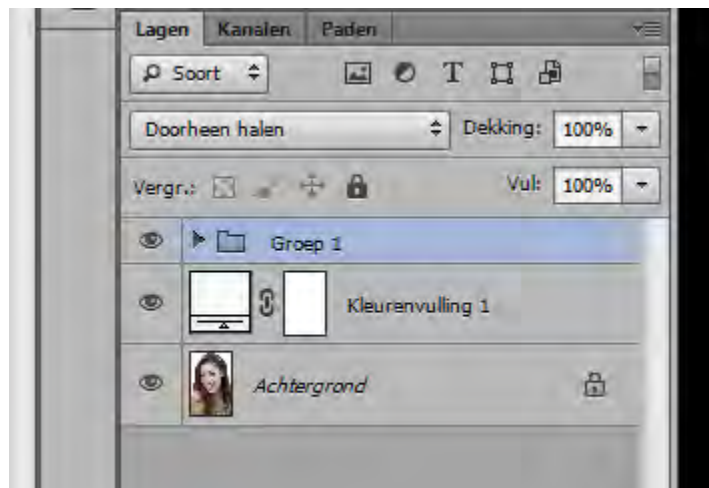
Kies de stijl "Kleurbedekking" en geef volgende instellingen.
Klik de knop OK.



Selecteer de laag met de Dame en de laag met de rechthoek.
Klik Ctrl + G op je toetsenbord.

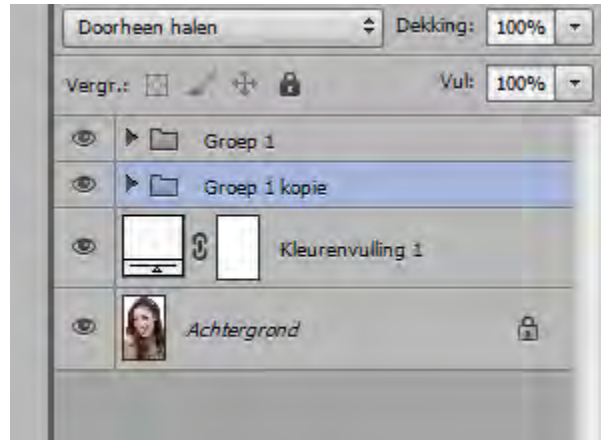


Dit plaatst deze twee lagen in een groep.

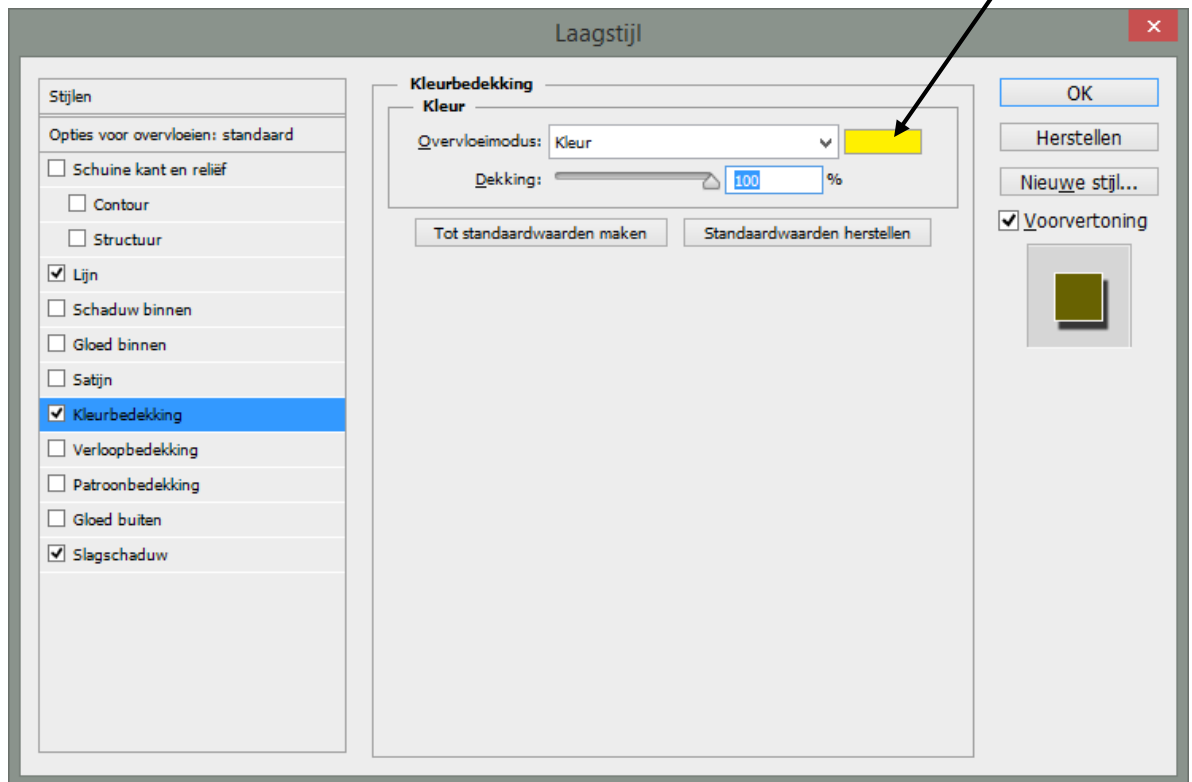


Selecteer de groep, rechtsklikken en kies "Groep dupliceren".
Sleep deze nieuwe groep onder de eerste groep.

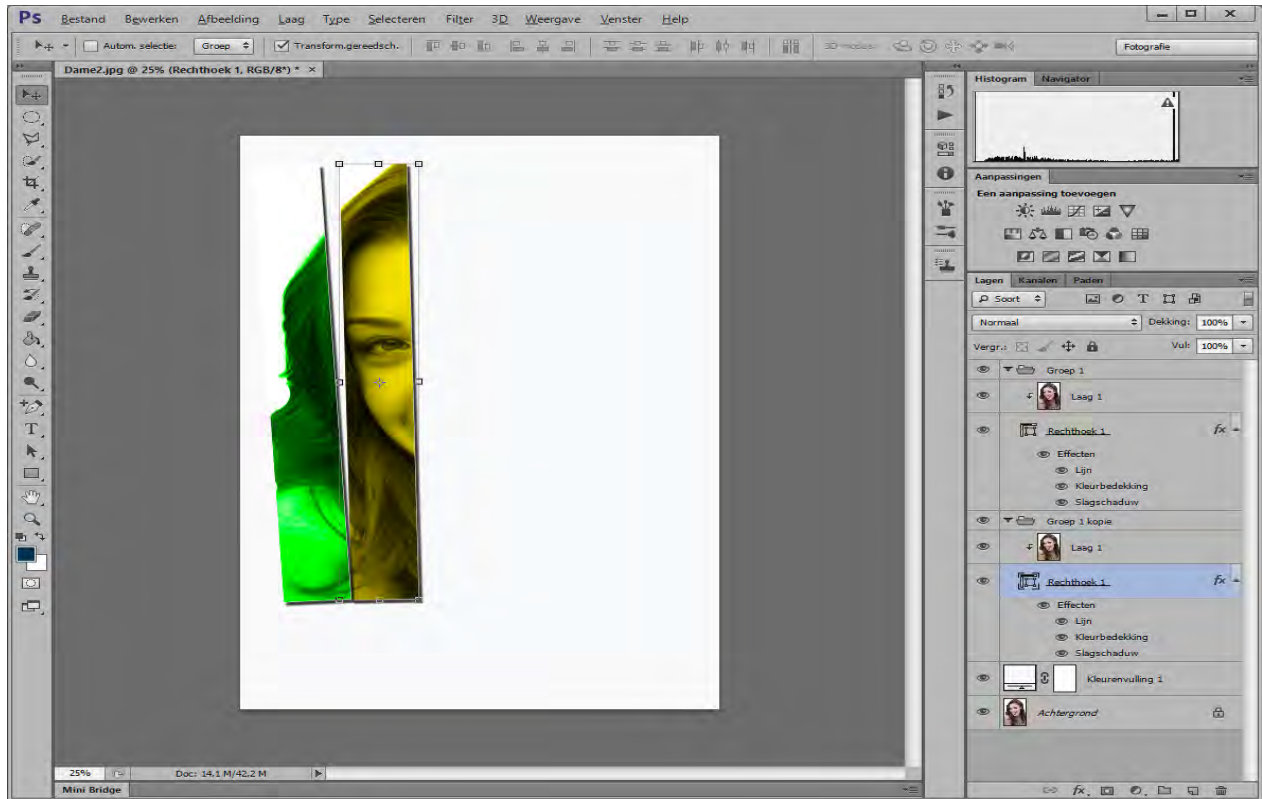
Open de nieuwe groep.
Selecteer de laag "Rechthoek" in deze groep .
Selecteer het gereedschap "padselectie", en sleep de nieuwe rechthoek naar een nieuwe positie.



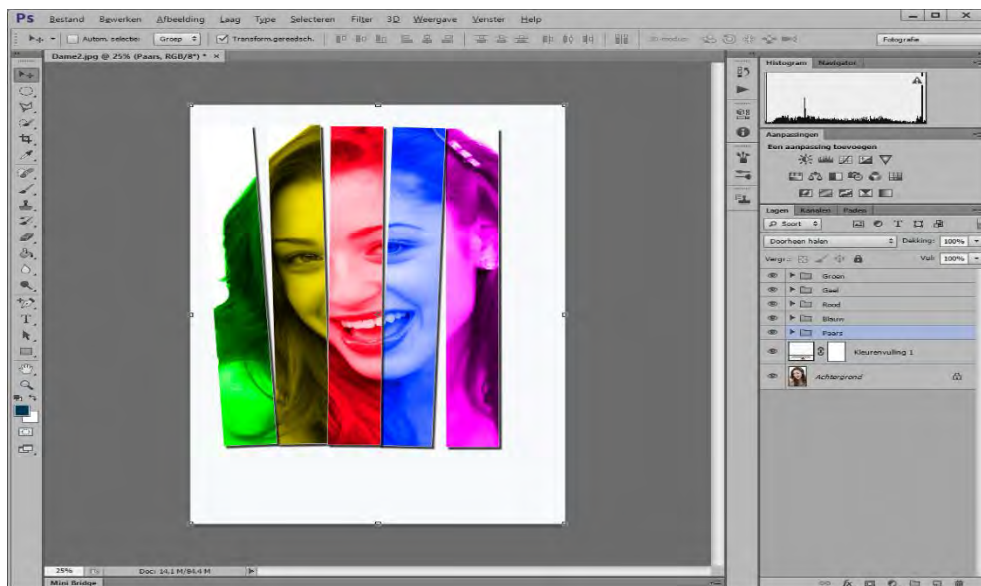
Klik Ctrl + T op je toetsenbord, en draai de nieuwe rechthoek in gewenste positie.
Dubbelklik het effect "Kleurbedekking". En hier de kleur veranderen.



Dan hebben we het volgende.



Dit herhaal je een aantal keer, steeds met een andere instelling voor de kleur van het effect "kleurbedekking".



Nog een tip: Geef de map de naam van je kleur, dit maakt het veel makkelijker om de juiste laag te vinden.

Het Eind resultaat.

Groetjes Martien