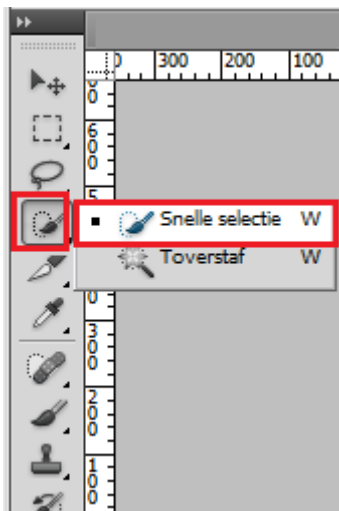


Haren uit knippen
Open de foto



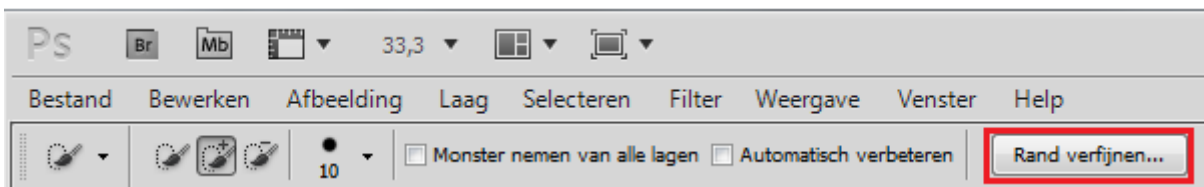
Maak er een kopie van (Ctrl+J)



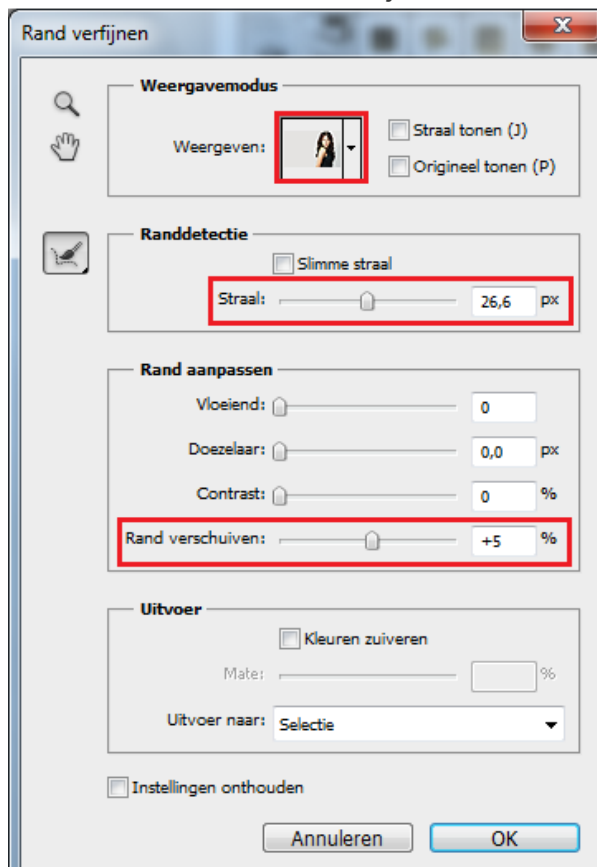
Selecteer de vrouw (bijv. via Snelle selectie)



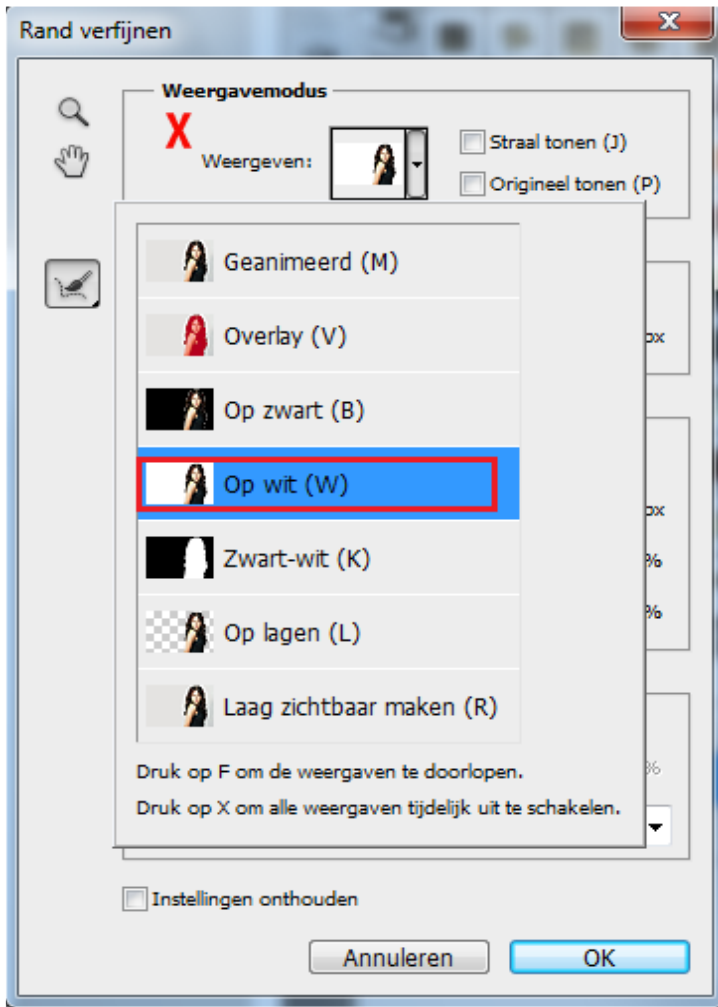
Zie voorbeeld



Ga nu naar: Rand verfijnen



Straal: 26,6
Rand verschuiven: +5
Klik nu op: Weergeven

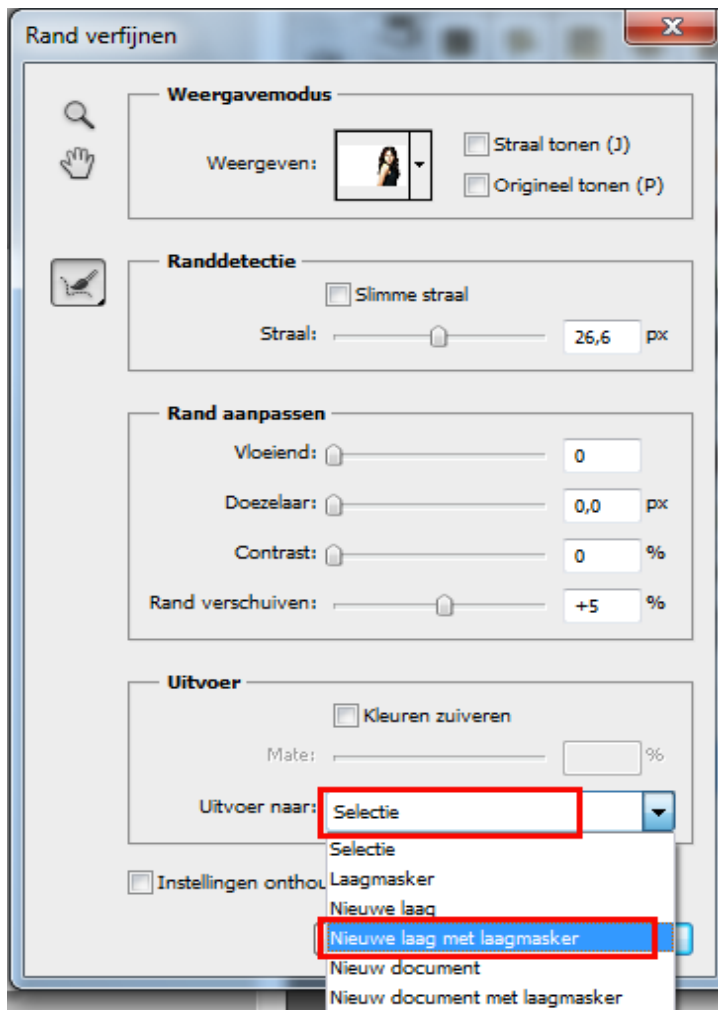


Selecteer: Op wit
Klik daarna net boven Weergeven (op de plaats van het kruis)

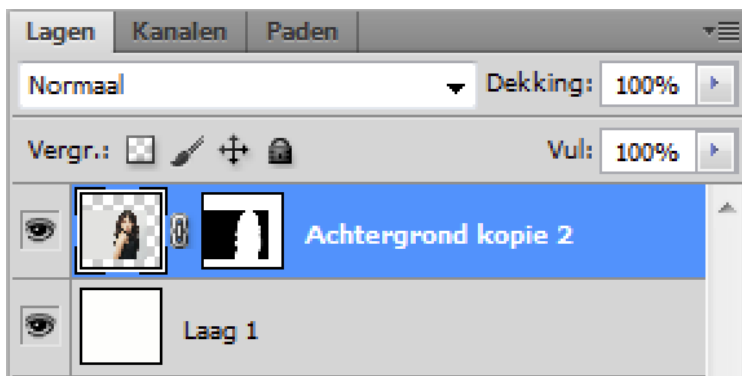


Klik je linkermuisknop in en gaat langs het haar
Nu wordt het haar wat je met selecteren niet hebt meegenomen
Er bij gemaakt.

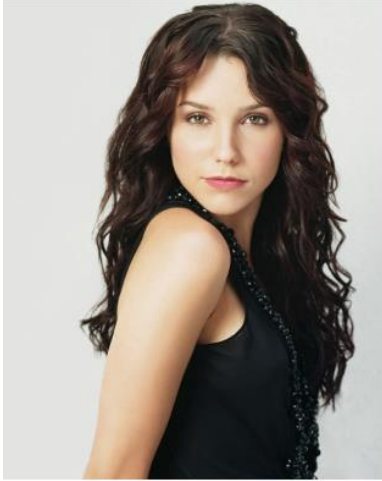




Klik op: Selectie
En selecteer: Nieuwe laag met laagmasker
Ok



Nu is er een nieuwe laag aangemaakt met het haar mooi uitgeknipt



orginele



geselecteerd



klaar