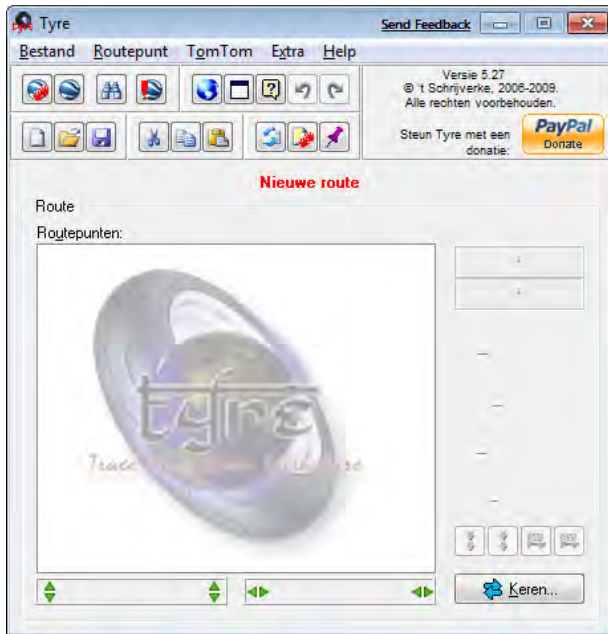


HET MAKEN VAN ROUTES VOOR TOM TOM

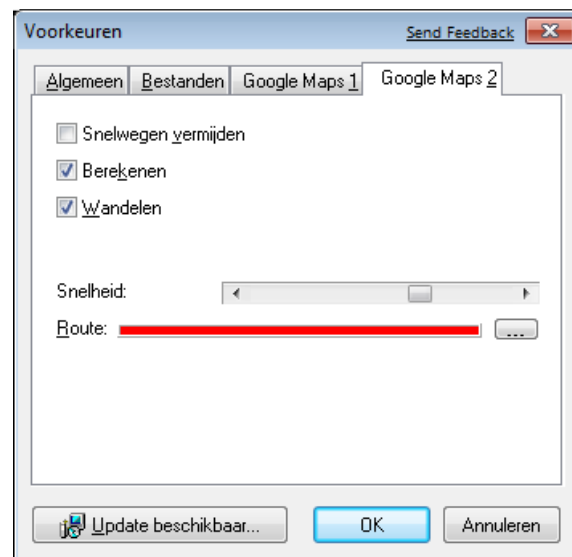
De routes maken we met het programma Tyre. Dit programma is gratis te downloaden op internet.

Als je het programma opstart krijg je onderstaand scherm.



Onder extra, voorkeuren kunnen we instellen wat voor een route we willen rijden.

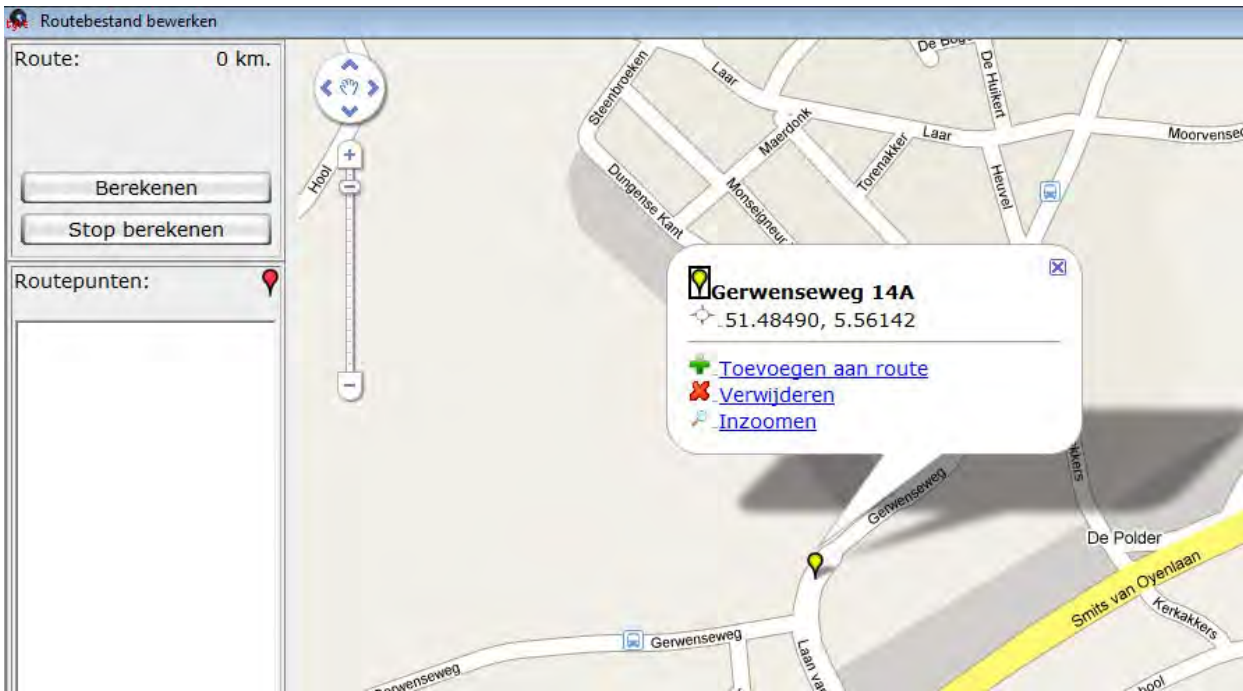
Auto Motor of Wandel en Fiets routes. Zie hieronder.



Als je wandelen aanvinkt heb je wandel en fiets routes Als je dat uitvinkt heb je Auto en Motor routes. Dit moet je doen voordat je een route gaat maken.

Het is wel belangrijk dat je internet hebt anders werkt het programma niet. Het programma werkt namelijk met google maps.

Als we de instellingen gedaan hebben en een keuze gemaakt hebben klikken we op bestand en dan nieuw. Nu wordt google maps geopend. Even inzoomen op Nederland. Dit gaat met het wielje van de muis heel goed. Als we de plek gekozen hebben waar we een route willen maken kunnen we beginnen door een vertrekpunt op de kaart te plaatsen.



Als we een punt aangeklikt hebben dan verschijnt er op dit punt een geel ballonnetje. We klikken dan op Toevoegen aan route en type de naam van het punt in. Dan op Enter of op het groene vinkje. Daarna kunnen we door op het kruisje te klikken het routepunt sluiten. Daarna klikken we op het volgende punt in de route.



Als we alle punten geplaatst hebben. Zien we links de lijst met route punten.

We kunnen dan de route nog controleren door op berekenen te klikken.

Dan berekent hij de route.

Daarna kunnen we ook de route nog narijden. Dit doen we door op afspelen te



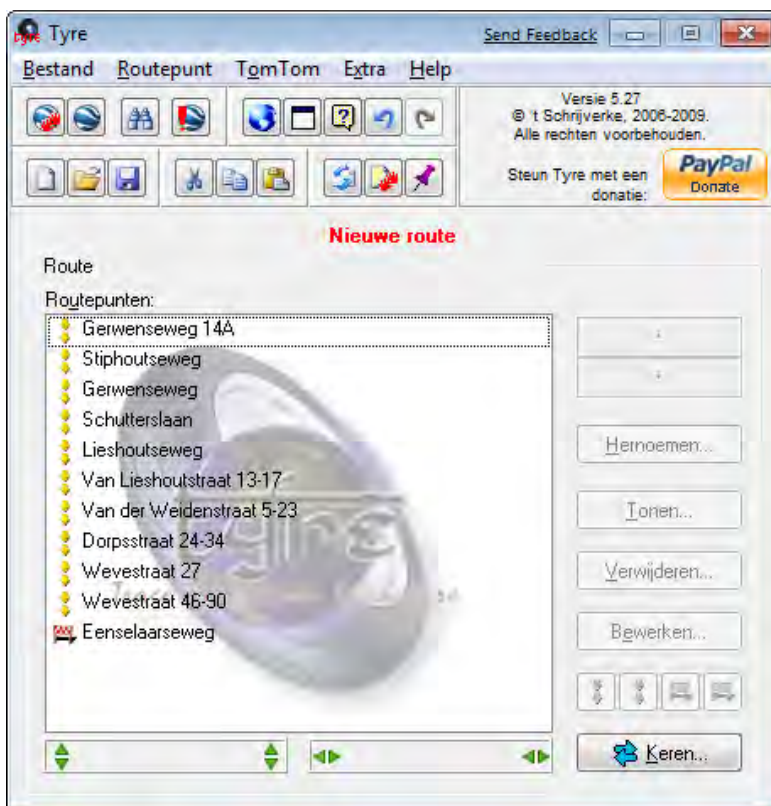
klikken.

Je kunt dan google maps op satelliet zetten dan zie ook hoe de omgeving van de route eruit ziet.

Zoals hieronder.

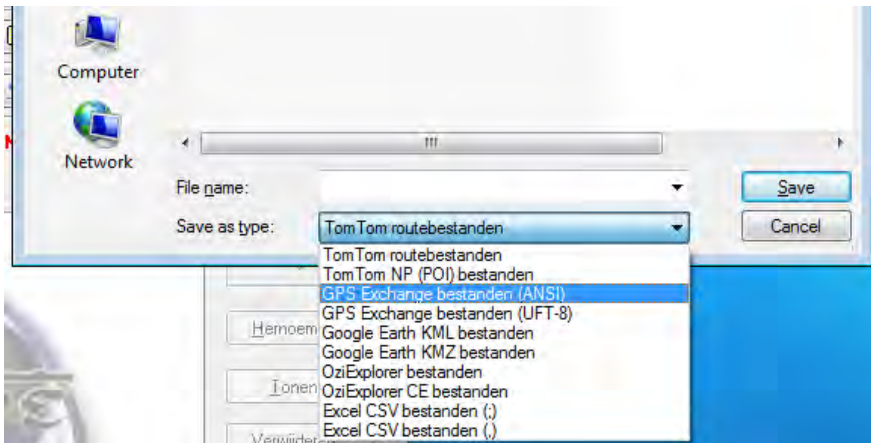


Als we nu rechtsonder op ok klikken komt de route in tyre staan.



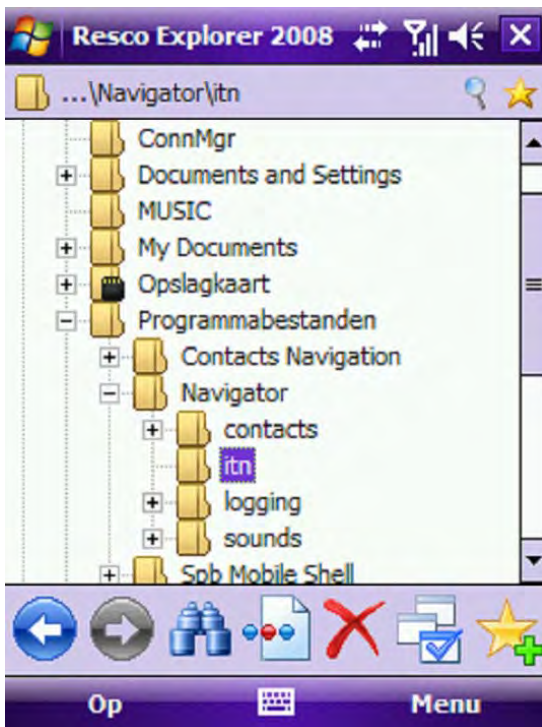
We kunnen onder bestand de route opslaan die wordt dan automatisch weg geschreven als een tomtom bestand. Maar we kunnen ook kiezen voor andere bestanden.

Als we kiezen voor opslaan als dan kunnen we kiezen voor allerlei programma's.



Het is ook mogelijk om hem als point of interest op te slaan. We kunnen dan op de kaart punten aangeven die we mooi of belangrijk vinden en dan in tom tom in poi zetten. Bijvoorbeeld al je

familie dan laat tom tom die altijd op de kaart zien. Zoals je ziet mogelijkheden genoeg.



Maar hoe krijgen we die dan in tomtom. De bestanden moeten in de dir itn.

Zoals je hiernaast ziet.

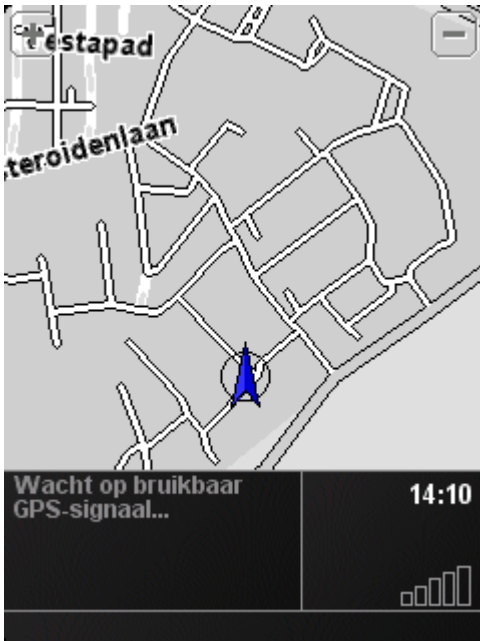
Programmabestanden, navigator, itn.

Daar kopieer je de bestanden in.

Alle routes die je daar inzet zie je ook in de reisplanner van tomtom.

Hoe nu verder in tom tom.

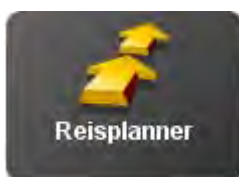
Start TOM TOM op,
dubbelklikken op het tom tom icoontje.
Je komt dan in onderstaand scherm.



Tik op het scherm. Je krijgt dan onderstaand scherm



Klik nu op deze driehoek tot je onderstaand icoontje ziet.



Tik hierop dan krijg je het volgende scherm.



Tik nu opties dan krijg je het volgende scherm.



Tik in dit scherm op Laad reisplan.

Dan krijg je onderstaande.

Klik nu op ja om het huidige reisplan te wissen.

Dan krijg je een venster met alle beschikbare routes.

Kies de route die je wil hebben. Aantikken.

Dan krijg je een lijst met alle routepunten van de desbetreffende route.



Klik nu op OK



Klik in dit venster op JA.



- Snelste route
- Kortste route
- Vermijd snelwegen
- Wandelroute
- Fietsroute
- Beperkte snelheid

In dit venster de kortste route, wandel of fietsroutes aanvinken en daarna op OK.



Hij zegt nu dat je geen GPS ontvangst hebt. Zo gauw je GPS ontvangst hebt. Brengt hij je naar het eerste routepunt in de route en begint van daaraf te rijden.

Groetjes Martien